



LAS BRUJAS EVENTOS CULTURALES

500 AÑOS DE TORTURA A TRAVÉS DE SUS INSTRUMENTOS

EXPOSICIÓN ITINERANTE

Bajo este título se reúne y forja una muestra que pretende, entre otros fines, hacer reflexionar sobre la ilimitada capacidad que posee el ser humano para desarrollar maldad, oscuras intenciones que, más o menos disimuladas, trata de mantener ocultas en algún rincón del subconsciente. Cada uno de nosotros podemos ser, en un momento determinado, víctimas de ellas, por ellas; y no cabe duda que, también, todos podríamos llegar a ser, a veces con increíble naturalidad y diligencia, escrupulosos verdugos...



DESCRIPCIÓN DE LA MUESTRA

La colección está formada, en parte, por instrumentos reales y otros fielmente recreados bajo rígidos controles de elaboración y construcción. Para las recreaciones, se han seguido estrictos protocolos de fidelidad: documentos aportados por grabados, planos y escritos de la época. Semejantes archivos han permitido a maestros orfebres, herreros y carpinteros, elaborar piezas que difícilmente pueden distinguirse de una que fuese de la época. Piezas, que en algunos casos, habrían desaparecido o son rarezas muy valiosas, por lo que la réplica cumple una función de indudable importancia y valor testimonial.

En el caso de las piezas recreadas en hierro, el metal se ha tratado en forja, yunque y martillo para conseguir la textura original. Las piezas de madera, igualmente, han seguido un tratamiento especial para recrear la vejez y textura de la misma, con la máxima fidelidad.

La muestra intenta despertar o, por qué no, provocar sentimientos de horror y repulsa en una sociedad, a veces, demasiado inmunizada, indiferente, edulcorada se podría decir, que tiende a olvidar con rapidez hechos, de un pasado no muy lejano, que nunca han dejado de ser presente y que continúan sucediendo mientras vemos los instrumentos, salimos de paseo, o cenamos en un restaurante...

La tortura no se ha extinguido, aunque aquí, las piezas añejas, parezcan dar esa impresión equívoca y remota...

CONTENIDO DE LA MUESTRA



La muestra intenta despertar o, por qué no, provocar

sentimientos de horror y repulsa en una sociedad, a veces, demasiado inmunizada, indiferente, edulcorada se podría decir, que tiende a olvidar con rapidez hechos, de un pasado no muy lejano, que nunca han dejado de ser presente y que continúan sucediendo mientras vemos los instrumentos, salimos de paseo, o cenamos en un restaurante...

La tortura no se ha extinguido, aunque aquí, las piezas añejas, parezcan dar esa impresión equívoca y remota...

En la actualidad la colección cuenta con más de 100 elementos. Éstos se reparten en categorías o conjuntos distribuidos entre instrumentos de escarnio, tortura y ejecución; además de cartelas explicativas para cada elemento, carteles de gran formato, maniqués con atuendos y prendas, documentos, vitrinas con curiosidades, etc.

La instalación de la muestra puede contar con su propio sonido ambiente que, unido a una cuidada escenografía e iluminación, sumerge al visitante en un ambiente de recogimiento, reflexión y asombro. La disposición de los elementos, los textos explicativos y las ilustraciones que acompañan a la muestra, la hacen lo suficientemente "viva y real" como para que el espectador pueda casi sentir en sus carnes, la "presión" de las mordazas o el chirriar de los rodillos del potro...

En la actualidad la exposición ha sido visitada por más de 400.000 personas a lo largo de su periplo, (18 años desde la primera muestra) con el mismo resultado en todas las ocasiones: llenos absolutos, asombro y felicitaciones por parte del público asistente.

OBJETIVOS



Esta muestra dota de contenido y de un atractivo potente espacios concretos que puedan estar relacionados de un modo u otro con el contenido.

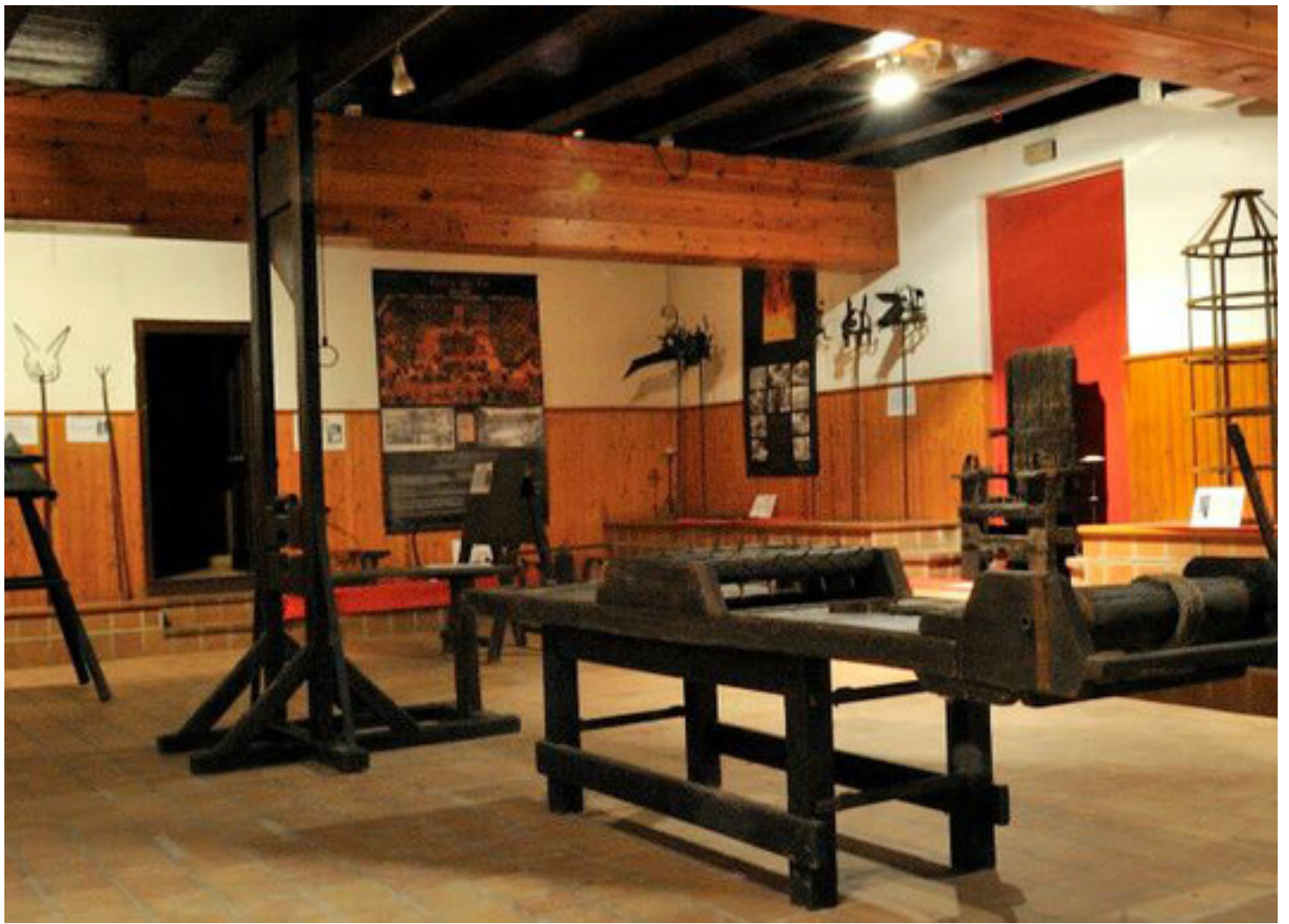
Dependiendo del espacio disponible, de la localización y del tiempo que se desee exponer, las condiciones pueden variar. La inversión realizada puede ser recuperada total o parcialmente con el cobro de entradas.

Para ello, Las Brujas puede ofrecerle la posibilidad de diseñar para la muestra cartelería publicitaria explícita.

Del mismo modo, la muestra se puede enriquecer añadiendo sonido ambiental y teatralizando las visitas con actores profesionales

- Formar una conciencia sobre la capacidad humana de realizar acciones fantásticas, pero también terribles contra su entorno y contra la humanidad misma.
- Mostrar piezas y elementos que de otra forma, serían parte del olvido y el abandono, hecho este, que en ningún caso debe producirse.
- Divulgar sin entrar a juzgar, una realidad vivida, sufrida y reciente que forma parte de nuestra historia más actual.
- Entretener a personas que sin otra pretensión o motivación, acudan a esta muestra, teniendo esta función a su vez, un valor también fundamental.







CONTRATACIÓN

Las muestras están diseñadas para su montaje en espacios cerrados y siempre incluyen:

Evaluación de la sala.

Planificación y adecuación de la exposición.

Seguro de Responsabilidad civil.

Transporte, montaje y desmontaje.

Dietas y hospedaje.

Otras Opciones que podemos ofrecer como complemento:

Ø Ambientación sonora.

Ø Alquiler de equipos de sonido.

Ø Señalización Pública: hitos, carteles de orientación...

Ø Catálogos y/o folletos de mano.

Ø Participación del comisario en ponencias o mesas redondas

Ø Talleres específicos orientados a colegios, colectivos sociales, público en general.

Ø Teatralización con actores.

Requerimientos por parte del contratante:

Espacio adecuado para la instalación de las piezas.

Seguro contra robos y vandalismo.

Seguridad en el recinto.

No existen restricciones para mover la muestra a nivel nacional o internacional.



CONTACTE CON NOSOTROS SIN
COMPROMISO:

LAS BRUJAS EVENTOS

www.lasbrujaseventos.com

ROBERTO LÓPEZ CRUZ
ÁNGELES LLERA GARZÓN

Email: lasbrujaseventos@gmail.com

Tfnos: +34 608499789-699924185